

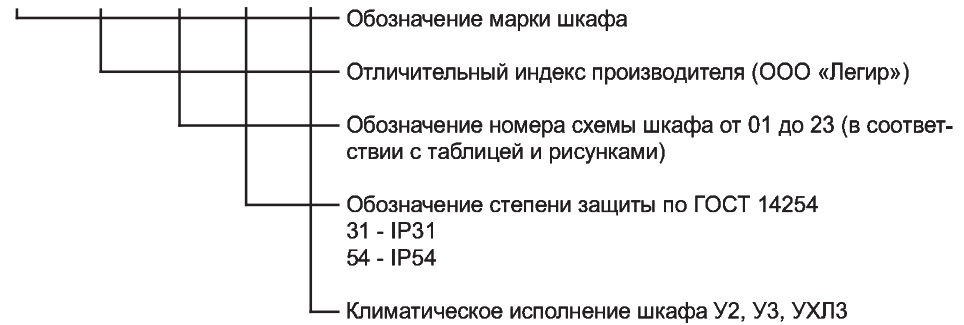
ШКАФЫ РАСПРЕДЕЛИТЕЛЬНЫЕ ШР-Лег1

НАЗНАЧЕНИЕ

Шкафы распределительные ШР-Лег1 (далее — ШР) предназначены для приема и распределения электрической энергии в промышленных электроустановках, а также защиты электрических установок при перегрузках и коротких замыканиях в трехфазных сетях напряжением 380/220 В переменного тока частотой 50 Гц с глухозаземленной нейтралью.

Шкафы ШР-Лег1 соответствуют требованиям ТУ РБ 100130740.001 и СТБ МЭК 60439-1-2007.

ШР - Лег1 - XX - XX - XX



СТРУКТУРА УСЛОВНОГО
ОБОЗНАЧЕНИЯ:

ОСНОВНЫЕ ПАРАМЕТРЫ И ХАРАКТЕРИСТИКИ

ПАРАМЕТР	ЗНАЧЕНИЕ
Входное напряжение, В	380
Номинальная частота, Гц	50
Номинальный ток шкафа, А, не более ¹	400
Номинальный ток аппаратов ввода, А, не более ²	400
Номинальный ток аппаратов распределения, А, не более ²	250
Номинальный ударный ток к. з. на шинах, кА: при I _n шкафа 250 А при I _n шкафа 400 А	10 25
Номинальный режим работы	Продолжительный
Исполнение по способу установки	Напольное
Степень защиты оболочки по ГОСТ 14254-96	IP31, IP54
Масса, кг, не более	100
Срок службы, лет, не менее	25

Примечания:

¹ Одновременная суммарная нагрузка не должна превышать значения I_n шкафа;

² Номинальные токи аппаратов снижаются на 10 % в шкафах со степенью защиты IP31 и 20 % в шкафах со степенью защиты IP54.

Общие сведения по конструкции

Управление вводными рубильниками производится ручным механическим приводом, рукоятка которого устанавливается на боковой стенке шкафа.

Съемный привод вводного рубильника располагается:

- справа (привод слева по заказу);
- для исполнения с предохранителями на вводе только справа;

Шкафы ШР-Лег1 изготавливаются

- с вводными рубильниками и предохранителями;
- с вводными рубильниками и автоматами.

Конструкция ШР-Лег1 обеспечивает ввод и вывод проводников как сверху, так и снизу в любой комбинации через съемные крышки. На крышках шкафов степени защиты IP54 устанавливаются сальники, количество и диаметры которых указывает заказчик.

Максимальные сечения жил проводов или кабелей, присоединяемых под один зажим предохранителя на вводах и отходящих линиях, указаны в таблице.

Рекомендуемое сечение подключаемых кабелей

НОМИНАЛЬНЫЙ ТОК ПРЕДОХРАНИТЕЛЕЙ, А	СЕЧЕНИЕ ЖИЛ, мм ²	
63	25	—
100	50	—
250	95	150
400	120	120 (185)

Шкафы имеют изолированную нулевую (N) и связанную с корпусом защитную (PE) шины, укомплектованные контактными зажимами.

Условия эксплуатации

- высота установки над уровнем моря не более 1000 м;
- окружающая среда – атмосфера типа II по ГОСТ 15150-69, при этом должна быть взрывобезопасной, пожаробезопасной, не содержащей токопроводящей пыли, агрессивных газов и паров в концентрациях, снижающих параметры изделия.

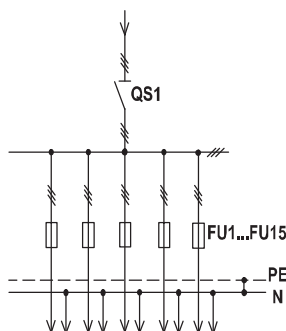


Рис. 1.

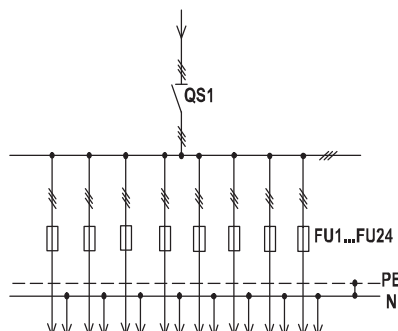


Рис. 2.

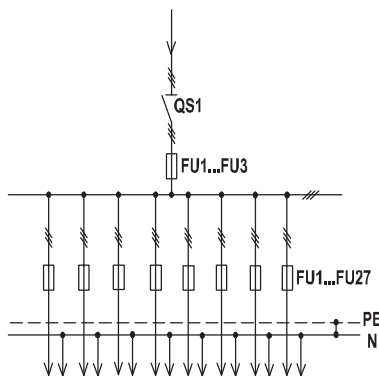


Рис. 3.

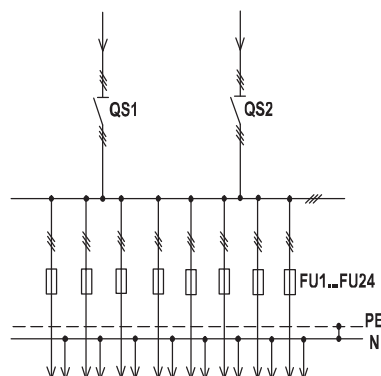


Рис. 4.

Рис.1-4. Схемы электрические принципиальные ШР-Лег1

Габариты и установочные размеры

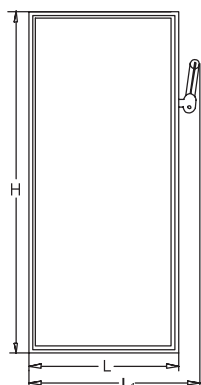


Рис. 5а.

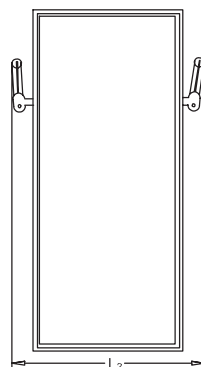
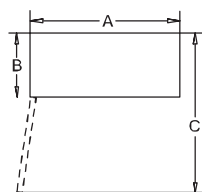


Рис. 5б.

НОМЕР		ГАБАРИТНЫЕ, УСТАНОВОЧНЫЕ РАЗМЕРЫ, мм							МАССА, кг, НЕ БОЛЕЕ	
Схемы	Рис.	Н	В	L	L1	L2	A	C	IP31	IP54
01	5а	1600	300	500	580	—	460±1	770	52	54
02									59	61
03									55	57
04				700	580		660±1	970	69	71
05									75	77
06									88	90
07				500	580		460±1	770	63	65
08									67	69
09									74	76
10				700	780		660±1	970	79	81
11									82	84
12									73	75
13				5б	860		81	83	82	84
14									93	95
15									79	81
16									83	85
17									86	88
18	73	75								
19	84	86								
20	95	97								
21	81	83								
22	86	88								
23	89	91								

Примечания

- Для предохранителей указано количество трехфазных групп.
- Изготовитель вправе заменять встраиваемую аппаратуру другими типами аппаратов с соответствующими характеристиками.
- Типо исполнение ШР-Лег1 может быть дополнено по заказу потребителя другими сочетаниями аппаратов ввода и распределения.
- Аппараты распределения могут быть в любом сочетании по номинальным токам плавких вставок.

Типоисполнение ШР-Лег1

НОМЕР		НОМИНАЛЬНЫЙ ТОК ШКАФА, А	АППАРАТЫ УПРАВЛЕНИЯ		АППАРАТЫ РАСПРЕДЕЛЕНИЯ ТИП, К-ВО x И _н , А	АНАЛОГ ШР
Схемы	Рис.		УПРАВЛЕНИЕ, ТИП, КОЛ-ВО x И _н , А	ЗАЩИТА, ТИП КОЛ-ВО x И _н , А		
01	1	250	РБ, 1x250	—	ППН33, 5x63	73701
02					ППН33, 5x100	73702
03					ППН33, 2x63+ ППН33, 3x100	73703
04	2	400	РБ, 1x400	—	ППН33, 8x63	73504
05					ППН33, 8x100	73505
06					ППН35, 8x250	73506
07	1	400	РБ, 1x400	—	ППН33, 3x100+ ППН35, 2x250	73707
08					ППН35, 5x250	73708
09					ППН33, 4x63+ ППН33, 4x100	73509
10	2	400	РБ, 1x400	—	ППН33, 2x63+ ППН33, 4x100+ ППН35, 2x250	73510
11					ППН33, 6x100+ ППН35, 2x250	73511
12					ППН33, 8x63	73512
13	3	400	РБ, 1x400	ППН37, 1x400	ППН33, 8x100	73513
14					ППН35, 8x250	73514
15					ППН33, 4x63+ ППН33, 4x100	73515
16	4	400	РБ4, 2x400	—	ППН33, 2x63+ ППН33, 4x100+ ППН35, 2x250	73516
17					ППН33, 6x100+ ППН35, 2x250	73517
18					ППН33, 8x63	73518
19	4	400	РБ4, 2x400	—	ППН33, 8x100	73519
20					ППН35, 8x250	73520
21					ППН33, 4x63 ППН33, 4x100	73521
22	4	400	РБ4, 2x400	—	ППН33, 2x63+ ППН33, 4x100+ ППН35, 2x250	73522
23					ППН33, 6x100+ ППН35, 2x250	73523

Формулировка заказа

При заказе ШР-11 Лег необходимо указать тип шкафа в соответствии со структурой условного обозначения, количество и тип встраиваемых предохранителей, номинальный ток плавкой вставки.

При заказе должны быть оговорены: расположение привода рубильника (на левой или правой боковой стенке шкафа), наличие нижней крышки в шкафах степени защиты IP54; количество сальников для уплотнения кабелей с указанием диаметра кабеля.

При отсутствии данных указаний шкафы поставляются с приводом рубильника справа, с токами плавких вставок по номиналу предохранителя, без нижней крышки, без сальников (для IP31).

Пример записи при заказе шкафа со схемой 08, с номинальным током плавких вставок предохранителей 2 гр. x 125 А + 3 гр. x 200 А, со степенью защиты IP31, климатического исполнения У, категории размещения 3:

ШР-11 Лег-08 31.У3, предохранители 2гр. x ППН35-125А + 3гр. x ППН35-200А.

Пример записи при заказе шкафов степени защиты IP54 на номинальный ток 400А с приводом на боковой правой стенке шкафа, с пятью фидерными предохранителями ППН35, с номинальным током плавкой вставки 2 гр. x ППН35-125 А + 3 гр. x ППН35-200 А с тремя сальниками для уплотнения ввода кабелей наружным диаметром 50 мм и пятью 28 мм, с нижней крышкой:

ШР-11 Лег-08 54.У3, номинальный ток плавких вставок предохранителей

2 гр. x ППН35-125А + 3гр. x ППН35-200А, с нижней крышкой, сальники под кабель 3 шт. - 50 мм, 5 шт. - 28мм.

